

山梨みらい農業協同組合 ご案内



イメージキャラクター
「みらいちゃん」

JA（農業協同組合）とは

▶ JAは農協のニックネーム

Japan Agricultural Cooperatives ジャパン・アグリカルチュラル・コーポラティブズ



JA（ジェイエー）という名前は、「農業協同組合」の英語表記の頭文字をとってつけられたニックネームです。

▶ 協同組合とは

協同組合とは、同じ目的をもった個人や事業者が集まり、お互いに助け合う組織です。

農業協同組合は、農業者を中心とした「組合員」が、農家の営農と生活を守り高めることなど、よりよい地域社会を築くことを目的に組織された協同組合です。

組合員のニーズに応じて農業生産に必要な肥料や農薬等の資材を共同で購入したり、農畜産物を共同で販売したりする他、貯金、貸出などの信用事業や、生命、建物、自動車等の共済事業、高齢者福祉などの幅広い事業を組合員並びに地域社会のために展開しています。



JA YAMANASHI MIRAI

山梨みらい農業協同組合とは

- ▶ 組 合 名 山梨みらい農業協同組合（略称：JA山梨みらい）
- ▶ 設 立 平成31年2月1日
- ▶ 本店所在地 甲府市下飯田三丁目5-12
- ▶ 出 資 金 33億円
- ▶ 総 資 産 2,324億円
- ▶ 貯 金 2,205億円
- ▶ 貸 出 金 673億円
- ▶ 長期共済保有高 6,744億円
- ▶ 組合員数 27,733人（正組合員：13,296人 准組合員：14,437人）
- ▶ ホームページ <https://www.y-mirai.or.jp/>
- ▶ 販売品取扱高 39億円
- ▶ 購買品取扱高 22億円
- ▶ 役 員 数 30人
- ▶ 職 員 数 449人
- ▶ 支店・施設数 45箇所

※上記のデータは令和6年1月31日現在



山梨みらい農業協同組合とは

▶管内地域

- ・甲府市(右左口町, 心経寺町, 中畑町, 上向山町, 下向山町, 白井町, 上曾根町, 下曾根町を除く)
- ・甲斐市(竜地, 大埜, 団子新居, 菖蒲沢, 下今井, 志田, 岩森, 宇津谷を除く)
- ・中央市(浅利, 高部, 木原, 大鳥居, 関原を除く)
- ・西八代郡市川三郷町
- ・南巨摩郡富士川町, 早川町, 身延町, 南部町
- ・中巨摩郡昭和町
- ・南都留郡富士河口湖町(河口, 大石, 長浜, 西湖, 浅川, 船津, 小立, 勝山, 大嵐, 富士ヶ嶺を除く)



▶主要農産物

キュウリ ナス トマト トウモロコシ スモモ モモ いちご
ブドウ 南部茶 あげぼの大豆 やはたいも キウイフルーツ
たけのこ ゆず 大塚にんじん



JA YAMANASHI MIRAI

山梨みらい農業協同組合の基本理念・基本姿勢

▶基本理念

- ・ J A 山梨みらいは、人と自然を大切にし、社会の発展と豊かな暮らしの実現に貢献してまいります。
- ・ 自然を愛し、「食の安全」と「農業」を守ります。
- ・ 組合員をはじめ地域の皆様の「生活」を応援します。

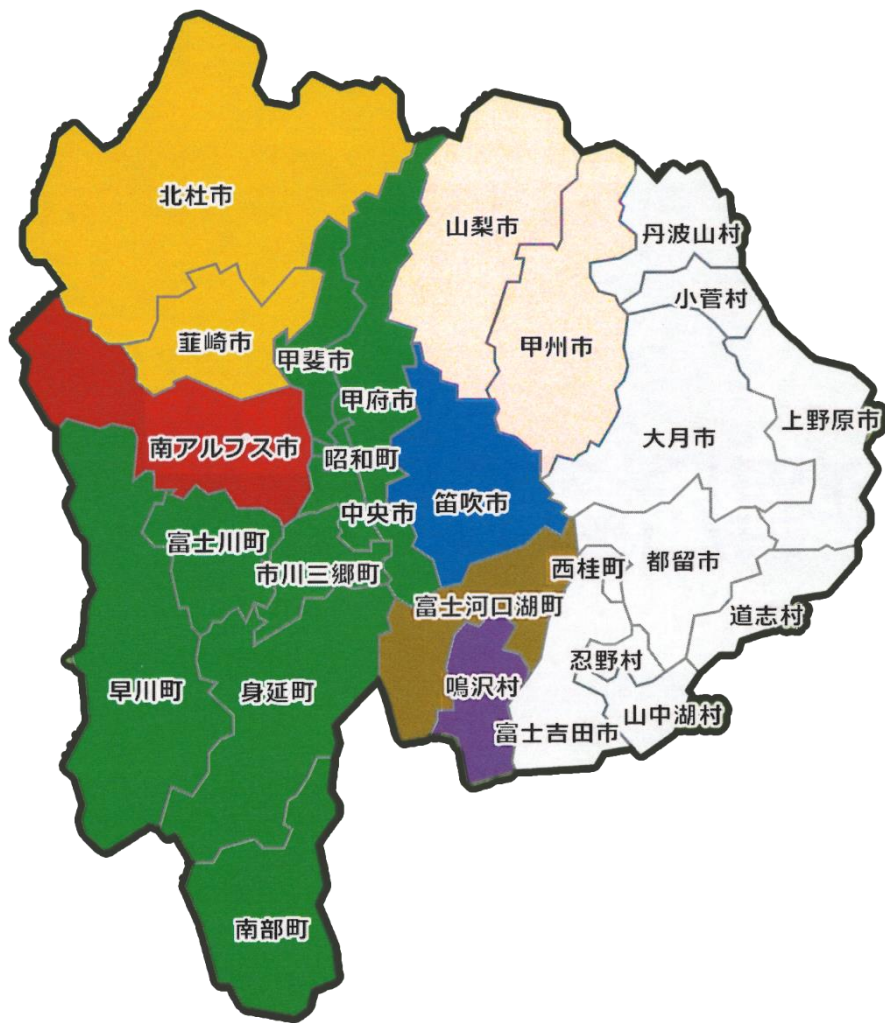
▶基本姿勢

- ・ みなさまから信頼される J A 山梨みらいをめざします。
- ・ 地域から必要とされる J A 山梨みらいをめざします。
- ・ 社会に誇れる J A 山梨みらいをめざします。



JA YAMANASHI MIRAI

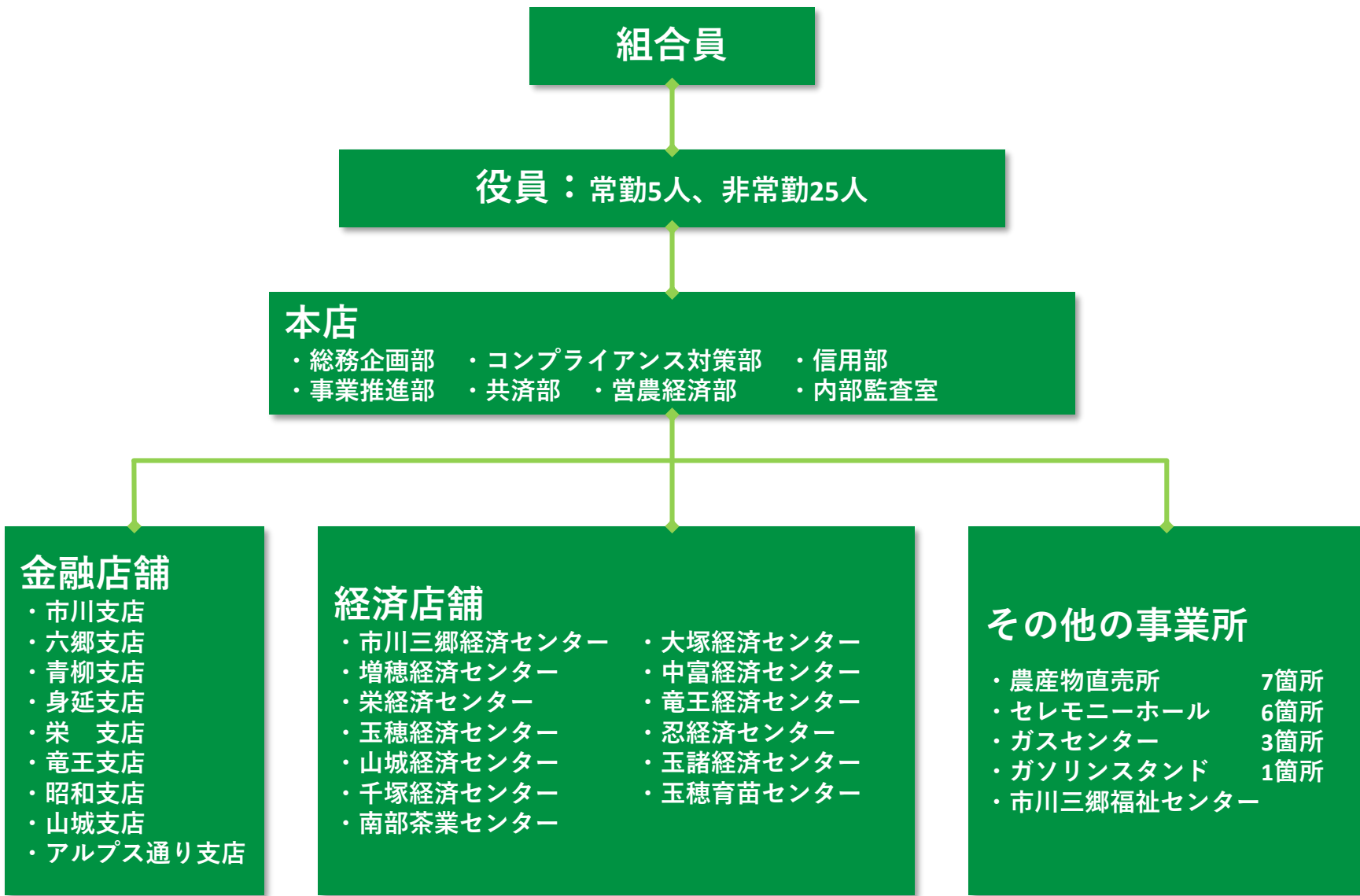
県内のJAについて



JA名	本店所在地
 JA山梨みらい	甲府市下飯田三丁目5-12
 JAフルーツ山梨	甲州市塩山上塩後1100
 JAふえふき	笛吹市八代南561
 JA南アルプス市	南アルプス市小笠原455
 JA梨北	韮崎市一ツ谷1895
 JAクレイン	都留市田原1-2-3
 JA鳴沢村	南都留郡鳴沢村711-4
 JA北富士	南都留郡富士河口湖町船津3463-1



山梨みらい農業協同組合の組織図



山梨みらい農業協同組合の施設一覧

本店・金融店舗

事業所名	所在地
本店	甲府市下飯田三丁目5-12
市川支店	西八代郡市川三郷町市川大門1776-1
六郷支店	西八代郡市川三郷町岩間2083
青柳支店	南巨摩郡富士川町青柳町910
身延支店	南巨摩郡身延町梅平2447
栄支店	南巨摩郡南部町内船4812
竜王支店	甲斐市篠原2635
昭和支店	中巨摩郡昭和町河東中島328
山城支店	甲府市小瀬町601-1
アルプス通り支店	甲府市下飯田三丁目5-12

農産物直売所

施設名	所在地
中富直売所	南巨摩郡身延町伊沼116
増穂直売所	南巨摩郡富士川町天神中条1110
いーなとうぶ竜王	甲斐市篠原2635
いーなとうぶ昭和	昭和町飯喰1525-2
穫れたてLand山城	甲府市小瀬町315-4
穫れたてLand池田	甲府市下飯田一丁目4-48
のっぴい農産物直売所	西八代郡市川三郷町大塚2608

ガソリンスタンド

施設名	所在地
榎SS	甲斐市篠原779

ガスセンター

施設名	所在地
甲府ガスセンター	甲府市富竹一丁目7-17
市川三郷ガスセンター	西八代郡市川三郷町上野2889
南部ガスセンター	南巨摩郡南部町内船4812

経済センター・購買店舗

施設名	所在地
市川三郷経済センター	西八代郡市川三郷町上野2889
大塚経済センター	西八代郡市川三郷町大塚4371
中富経済センター	南巨摩郡身延町西島625
増穂経済センター	南巨摩郡富士川町天神中条1110
栄経済センター	南巨摩郡南部町内船4812
富沢店舗	南巨摩郡南部町福士2705-3
竜王経済センター	甲斐市篠原2635
玉穂経済センター	中央市成島2410-2
昭和購買店舗	昭和町飯喰1525-2
忍経済センター	中央市藤巻2958-1
山城経済センター	甲府市小瀬町340
二川購買店舗	甲府市大津町292-1
玉諸経済センター	甲府市国玉町86
甲運購買店舗	甲府市川田町65-1
千塚経済センター	甲府市千塚一丁目1-2
玉穂育苗センター	中央市下河東2648
南部茶業センター	南巨摩郡南部町内船8526-1

セレモニーホール

施設名	所在地
あじさい身延	南巨摩郡身延町波木井608
あじさい南部	南巨摩郡南部町南部9442
あじさい増穂	南巨摩郡富士川町小林385-1
みどり	甲斐市竜王3249-1
なでしこ甲府	甲府市下飯田一丁目4-6
クリスタルホール	西八代郡市川三郷町高田476-6

介護施設（市川三郷福祉センター）

施設名	所在地
デイサービスほほえみ	西八代郡市川三郷町岩間2083



本店



いーなとうぶ竜王



JA YAMANASHI MIRAI

JAの事業

事業形態：総合事業

信用事業 共済事業

購買事業 販売事業

営農指導事業



JA YAMANASHI MIRAI

JAの信用事業

信用事業は、貯金、貸出、為替などいわゆる銀行業務といわれる内容の業務を行っています。この信用事業は、JA・信連・農林中金という3段階の組織が有機的に結びつき、「JAバンク」として大きな力を発揮しています。



貯金事業

組合員の方はもちろん、地域住民の皆さまや事業主の皆さまからの貯金をお預かりしています。普通貯金、当座貯金、定期貯金、定期積金、総合口座などの各種貯金を目的・期間・金額にあわせてご利用いただいています。

貸出事業

組合員の皆さまの生活を豊かにするための生活改善資金等を融資しています。地域住民の皆さまの暮らしに必要な資金や、地方公共団体、農業関連産業・地元企業等、農業以外の事業へも必要な資金を貸し出し、地域社会の発展のために貢献しています。

為替事業

全国のJAを始め、全国の銀行や信用金庫などの各店舗と為替網で結び、当JAの窓口を通して全国のどこの金融機関へでも振込・送金や手形・小切手等の取立が安全・確実・迅速にできます。



JA YAMANASHI MIRAI

JAの共済事業

▶ JA共済は、JAが行う地域密着型の総合事業のひとつとして、組合員・利用者の皆さまの生活を取り巻くさまざまなリスクに対して幅広く保障する、相互扶助（助け合い）の事業です。

万一のときや病気、ケガ、老後などに備える「ひと」の保障。

火災はもちろん、地震や台風など自然災害に備える「いえ」の保障。

そして自動車事故に備える「くるま」の保障。

この「ひと・いえ・くるまの総合保障」を通じて、それぞれのニーズやライフプランに応じて充実した保障を提供し、皆さまの毎日のくらしをバックアップしていきます。

▶ JAでは、地域の皆さんが交通事故にあわないよう、交通安全教室を開くなど、地域貢献活動も行っています。



JA YAMANASHI MIRAI

J A の営農指導事業

- ▶ 個々の農家の技術・経営の指導だけではなく、地域農業戦略の策定、農地利用調整、生産部会活動支援、女性部活動支援等、営農企画業務も担っています。また、近年では、担い手の育成・確保、環境保全型農業の推進、安全な農産物の生産指導、農作業安全確保のための取り組み等の役割も担っています。
- ▶ 営農指導員と呼ばれる担当者を中心に、生産者の田んぼや畑を巡回して相談に乗ったり、JAからの情報提供を行っています。
- ▶ 営農指導事業は、JAの土台になる事業です、この強化が組合員のJAに対する理解と支持を深めることにつながっています。



JA YAMANASHI MIRAI

JAの購買事業

- ▶ 経済センター・購買店舗では、農産物の種、苗、肥料、農具、園芸資材等の販売をしております。米や野菜、果樹等を出荷している農家向けの品物だけでなく、家庭菜園向けの品目、その他生活に必要な主食をはじめとする生活物資を品質、価格、安全性を考慮し、組合員・地域のみなさまに提供しています。
- ▶ 農業に必要なもの以外にも、食料品や生活必需品、ガソリンスタンドやLPガスの販売など、組合員のくらしに必要なサービスを提供しています。



JA YAMANASHI MIRAI

J A の販売事業

- ▶ 農業者が生産した農産物をJAが集荷して、どう有利に販売するかが、農業者の所得を高めることになるため、JAのもっとも重要な事業です。
- ▶ 農産物の供給を通じて消費者との連携をすすめ、農業の持続的発展を目指し、消費者のニーズに応じた「安全・安心な農産物」を安定的に提供できるよう生産・販売体制の強化に取り組んでいます。
- ▶ 毎朝新鮮な農畜産物が並ぶ「農産物直売所（ファーマーズ・マーケット）」も、販売事業の一つです。地元で採れたものを地元で消費する「地産地消」を進めています。



採用後の待遇

▶ 初任給

対象	支給額
大学卒・大学院了	(月給) 206,000円
短大・専門・高専卒	(月給) 185,400円

※前年度実績 既卒者は最終学歴に準じた金額を支給

▶ 諸手当

通勤手当、家族手当、特殊勤務手当 他

▶ 昇給

年1回(4月)

▶ 賞与

夏季(7月)・冬季(12月)・臨時賞与(業績による)

▶ 休日休暇

土・日曜日(週休2日)、祝日、年末年始、年次有給休暇、慶弔休暇、育児休暇、介護休暇 他

▶ 待遇・福利厚生・社内制度

健康保険、厚生年金、雇用保険、労災保険、財形貯蓄、産休育休制度

▶ 勤務時間

8:30~17:00 実働7.5時間/1日



JA YAMANASHI MIRAI