

キャンパスライフに、よりそう。

JA 教育ローン

JA教育
ローン

固定金利 年3.200%

変動金利 年2.975%

金利引下げ条件の適用

年 2.200%

年 1.975%

JA教育
カードローン

変動金利 年2.975%

年 1.975%

表示金利の適用期間

※上記金利に保証料は含んでおりません

2026年2月1日 ▶ 2026年3月31日

金利引下げ条件

当JAにて以下の取引のうち **2項目以上** をご利用中または今後ご利用いただけるお客様

- 1 JAバンクアプリ+JAネットバンクのご登録
- 2 給与振込(5万円以上)または販売代金入金
※給与振込は他行定時自動送金を含みます
- 3 公共料金(電気・ガス・水道・電話・NHK)の口座振替のうち1つ以上
- 4 JAカード契約
- 5 その他JA所定の条件

正組合員・住宅ローンをご利用の皆さまへ

上記の金利引下げ条件によらず一律で年▲0.1%をご利用いただけます

ご対象資格

- 当JAの正組合員様 または その同居のご家族様
- 当JAの住宅ローンをご利用中のお客様 または 同一住所に居住している方

※当JAでご対象資格の確認が可能な方に限ります。

※ご融資時の適用金利は、お申込時ではなくお借入れされた日の金利が適用となります。



©よりそう

24時間365日受付
ネットで簡単事前申込



新車や中古車の購入をはじめ、
修理・車検などにも使える！



入学金や授業料など
幅広い教育資金に使える！



住宅の増改築・改装などの
リフォームに使える！



お使い道さえ決まっていれば
様々な用途に使える！

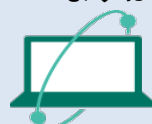


様々な用途に自由に使える！



借入枠の範囲で何度でも使える！

まずは、検サク。知れば、納トク。



JAネットローン



詳しくはJA窓口にお気軽にお問い合わせください



JA山梨みらい

市川支店 055-272-1211
青柳支店 0556-22-5115
栄支店 0556-64-3161

竜王支店 055-276-2026
昭和支店 055-275-2121
山城支店 055-241-5141
アルプス通り支店 055-288-8700

「JAとのお取引はこれから」というお客様もお気軽にお問い合わせ・ご相談ください。(ご利用に関しては、組合員加入のための出資が必要となる場合がございます。)

JA教育ローン商品概要

	JA教育ローン			JA教育カードローン
	基金協会保証型	ジャックス保証型	ニコス保証型	ニコス保証型
ご利用いただける方	○当JAの組合員の方。 ○お借入時の年齢が満18歳以上であり、最終償還時の年齢が満80歳未満の方。 ○原則として、前年度税込年収が200万円以上ある方(自営業者の方は前年度税引前所得とします)。 ○原則として、勤続(または営業)年数が1年以上の方。 ○生活の本拠が定まっている方。 ○当JAが指定する保証機関の保証が受けられる方。 ○その他当JAが定める条件を満たしている方。	○当JAの営業地区内に在住または在勤の方。 ○お借入時の年齢が満18歳以上であり、最終償還時の年齢が満76歳未満の方。 ○安定継続した収入のある方。 ○当JAが指定する保証機関の保証が受けられる方。 ○その他当JAが定める条件を満たしている方。	○地区内に在住または在勤の方。 ○お借入時の年齢が満18歳以上65歳未満であり、最終償還時の年齢が満80歳未満の方。 ○継続して安定した収入のある方。 ○当JAが指定する保証機関の保証が受けられる方。 ○その他当JAが定める条件を満たしている方。	○地区内に在住または在勤の方。 ○お借入時の年齢が満18歳以上65歳未満の方。 ○継続して安定した収入のある方。 ○当JAが指定する保証機関の保証が受けられる方。 ○その他当JAが定める条件を満たしている方。
お使いみち	○就学されるご子弟の教育に関するすべてのご資金(借入申込日から2か月以内にお支払い済みの資金を含む)とし、資金使途の確認可能なものとします。 (例) ①教育施設へ支払う入学金、授業料、学費。 ②アパートの家賃等 ○現在、他金融機関から借入中の教育資金の借換資金。	○就学されるご子弟の教育に関する次のご資金とし、資金使途の確認可能なものとします。 ①在学時に必要な費用(授業料、教材費等)。 ②入学時に必要な費用(入学金、寄付金等) ③受験に必要な費用(受験料、交通費、宿泊費等) ④入居時に必要な費用(敷金、礼金等) ⑤現在、他金融機関から借入中の教育資金の借換資金。 ⑥学生生活に必要な資金(アパートの家賃、通学定期代等) ○上記の①～④につきましては、借入申込日から3か月以内にお支払い済みの資金を含みます。	○就学されるご子弟またはご本人の教育に関するすべてのご資金(借入申込日から過去3か月以内にお支払い済みの資金を含む)とします。 ○現在、他金融機関からお借入れ中の教育ローンの借換資金とお借換えに伴う諸費用。 なお、借入に係る諸費用(事務手数料、振込手数料、印紙代)については資金使途に含めることができるものとします。 (例) ①教育施設へ支払う入学金、授業料、学費。 ②アパートの家賃等	○就学されるご子弟またはご本人の教育に関する全てのご資金 (例) ①教育施設へ支払う入学金、授業料、学費。 ②アパートの家賃等。
お借入金額	○10万円以上1,000万円以内、1万円単位とし、所要金額の範囲内とします。	○10万円以上1,000万円以内、1万円単位とし、所要金額の範囲内とします。	○10万円以上1,000万円以内、1万円単位とし、所要金額の範囲内とします。	○10万円以上700万円以内(10万円単位)
お借入期間	○据置期間を含め6か月以上15年以内とします。 ○据置期間は、初回ご融資日からご融資対象ご子弟の卒業予定年月の末日の6か月後までの範囲内とします。 ○ただし、他金融機関から借入中の教育資金の借換の場合、借入期間は現在お借入中の教育資金の残存期間内とします。	○原則として据置期間を含め6か月以上13年6か月以内とし、1か月単位とします。なお、据置期間は、ご融資対象ご子弟の入学予定年月の7か月前から卒業予定年月の6か月後までの範囲内とします。	○据置期間を含め6か月以上15年以内(在学期間を含む)とします。なお、据置期間は、初回ご融資日からご融資対象ご子弟またはご本人の卒業年月の末日の6か月後までの範囲内とします。	○ご契約日から1年後の応答日の属する月の末日(休日の場合は翌営業日)までとします。ただし、ご契約者から解約の意思表示がなく、当JAがその信用状況について所定の点検を行った結果、契約の更新に支障がないものと判断した場合は、さらに1年間延長するものとし、以後も同様としますが、満65歳の誕生日以降は契約更新は行いません。 ○新規貸越可能期間は、対象のご子弟またはご本人の卒業年度末日までとします。
お借入利率	○固定金利型、変動金利型のいずれかをご選択いただけます。 □変動金利型:お借入れ後の適用利率を年2回見直しを行います。 □固定金利型:お借入れ時の利率を完済時まで適用いたします。			○変動金利型 □変動金利型:お借入れ後の適用利率を年4回見直しを行います。
ご返済方法	○元利均等毎月返済(ボーナス時の増額返済も併用できます)			○新規貸付可能期間は、利息のみをご返済いただき、新規貸越可能期間終了後は、元金および利息をご返済いただきます。
保証料	○年0.47%(一括) ○年0.48%(分割)	○年1.0%	○年1.0%	○年1.35%
担保	○担保は不要です。			
その他留意事項	○印紙税が別途必要になります。 ○本ローンをご利用中に、繰上返済を行う場合や返済条件を変更する場合には、別途当JA所定の手数料が必要となります。 ○連帯債務者どちらかの連生団体信用生命共済により本ローンが完済された場合、もう一方の債務者のローンが免除された部分が一時所得とみなされ、所得税の課税対象となる場合があります。詳しくは最寄りの税務署にお問い合わせください。			

※ 本ローンをご利用いただける方は、JA所定の資格・要件を満たす方に限らせていただきます。
※ 審査の結果、本適用金利のご利用および本ローン利用のご希望に沿えない場合もございますので、ご了承ください。
※ **表示金利は、2026年1月1日～2026年3月31日までにお借入れされた場合の適用金利です。なお、金融情勢等の変化により、本チラシの表示金利を見直しさせていただく場合があります。**
※ 実際の適用金利は各JAにお尋ねください。店頭にて返済額の試算を承っております。
※ ローン商品の詳しい内容については、店頭で説明書をご用意しております。
※ ご返済の滞りなどが発生した場合には、引下げ後金利の適用を中止し、店頭表示金利に引上げさせていただきます。

スマホ、パソコンから24時間365日、いつでも事前申込ができる！



JAバンクのローンだから
便利で安心!

身近で便利な金融機関としてJAバンク
をぜひご活用ください。



あなたのニーズに応える!
豊富なローンラインナップ

お客さまのライフプランや資金ニーズに
あわせて、JAバンクは様々なローンをご
用意しております。



今すぐインターネットで
事前申込ができる!

インターネットで24時間365日、いつでも事
前申込ができます。ご利用をご検討されている
お客さまはまず、事前申込がおすすめです。